

ROTHENBACH

MAISON DE LA NATURE

Sur les hautes-chaumes du Rothenbach, le Centre d'Initiation à la Nature et à l'Environnement (CINE) vous ouvre ses portes durant la belle saison. Ce bâtiment est dédié à la découverte des Hautes-Vosges et à l'observation de la nature montagnarde. Cette maison de la nature accueille tous les publics : familles, scolaires, adultes, enfants, groupes de randonneurs...

Des expositions à découvrir, des animations à vivre!

ENTRÉE LIBRE

OUVERTURE de 10h à 18h tous les jours en juillet - août & tous les week-ends du 15 mai au 30 juin et du 1^{er} sept. au 15 oct. En dehors de cette période, téléphonez au 03 89 82 20 12



Le drapeau levé signale l'ouverture du bâtiment.



HAUTES-VOSGES



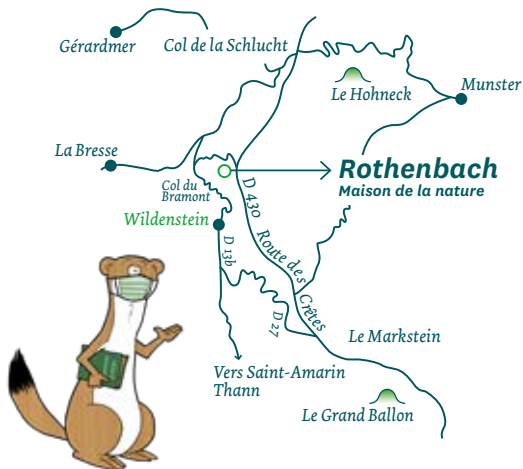
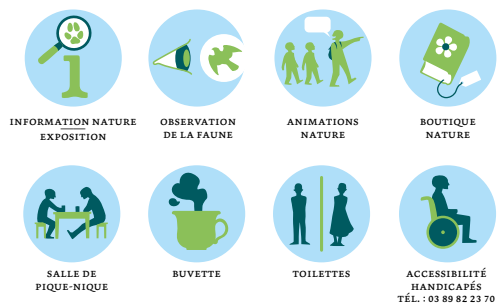
CPIE des Hautes-Vosges

68820 WILDENSTEIN
03 89 82 20 12

contact@cpie-hautes-vosges.com
cpie-hautes-vosges.com



Une autre vie s'ouvre ici



Conception : CPIE | Design : jean-wrfl | Illustrations : V. Konik - CPIE | Imprimé sur papier recyclé par Mack Imprimerie.



HAUTES-VOSGES

ROTHENBACH

CENTRE D'INITIATION À LA NATURE
ET À L'ENVIRONNEMENT

Programme 2020
de la Maison de la nature
Découvrir la nature
dans les Hautes-Vosges

cpie-hautes-vosges.com

Maison de la nature du Rothenbach

ÉTÉ 2020

Dans ce programme, le CPIE des Hautes-Vosges vous invite à découvrir le patrimoine naturel et paysager des Hautes-Vosges.

Les sorties de découverte se déroulent sur des parcours ne présentant pas de difficultés majeures et sont accessibles à toute personne en bonne condition physique.



Cette année, la Maison de la Nature du Rothenbach proposera une saison d'animation adaptée à la crise sanitaire liée au Covid-19. La diffusion de chroniques régulières remplacera le programme estival habituel et vous fera partager l'actualité naturaliste des Hautes-Vosges.

Retrouvez toutes
les chroniques sur notre site :
cpie-hautes-vosges.com

Hautes chaumes

Sur les plus hautes crêtes du massif s'étendent des espaces ouverts, dégagés de forêts : les hautes chaumes. Nous vous proposons de découvrir ces paysages originaux, leur histoire, la faune et la flore des lieux, adaptées à la rudesse du climat.

Départ 10h30

Paysages glaciaires

À l'Est, les pentes de la Grande Crête offrent des contrastes saisissants avec la douceur des ballons sommitaux. Parcourons ces paysages sauvages, taillés par les glaciers, pour en comprendre toutes les facettes.

Départ 14h30

Forêts de montagne

À l'étage montagnard, la forêt forme une ceinture de végétation pratiquement ininterrompue, où règnent en maîtres le hêtre et le sapin. Plus haut, la hêtraie d'altitude forme une couronne forestière avant de céder la place aux hautes-chaumes. Une sortie au cœur des forêts des Hautes-Vosges.

Départ 14h30

Animations gratuites. Le nombre de personnes par sortie étant limité, il est indispensable de vous inscrire au préalable en appelant le numéro suivant : 03 89 82 20 12 ou 03 89 82 23 70

N'oubliez pas de vous équiper de bonnes chaussures de marche, vêtements chauds et imperméables, sans oublier les protections contre le soleil et votre masque.

L'agenda des sorties des mercredis de l'été

Rendez-vous à la Maison de la Nature du Rothenbach.

JUILLET

- 15 • Hautes Chaumes - 10h30
• Paysages glaciaires - 14h30
- 22 • Hautes Chaumes - 10h30
• Forêts de montagne - 14h30
- 29 • Hautes Chaumes - 10h30
• Paysages glaciaires - 14h30

AOÛT

- 5 • Hautes Chaumes - 10h30
• Forêts de montagne - 14h30
- 12 • Hautes Chaumes - 10h30
• Paysages glaciaires - 14h30
- 19 • Hautes Chaumes - 10h30
• Forêts de montagne - 14h30
- 26 • Hautes Chaumes - 10h30
• Paysages glaciaires - 14h30

Et aussi :



1^{ER} JUILLET - 15 OCTOBRE

Exposition à la Maison
de la nature - Les Hautes-
Vosges en aquarelles

Milieus et paysages emblématiques
du massif du Grand Ventron.
Aquarelles de Vincent Konik.